

Ведомость чертежей

<i>№</i>	<i>Наименование</i>	<i>Примечание</i>
1	<i>Общие данные</i>	
2	<i>Пояснительная записка</i>	
3	<i>Обмерочный план. М 1:50</i>	
4	<i>Демонтажный план. М 1:50</i>	
5	<i>План возводимых перегородок и дверей. М 1:50</i>	
6	<i>План расстановки мебели и оборудования. М 1:50</i>	
7	<i>План напольных покрытий. М 1:100</i>	
8	<i>Ведомость отделки помещений</i>	
9	<i>Узлы примыкания возводимых перегородок</i>	
10	<i>Узел устройства гидроизоляции пола</i>	
11	<i>Схема потолков и расстановки светильников и выключателей. М 1:50</i>	
12	<i>Схема расположения розеток</i>	
13	<i>Схема расположения выводов водоснабжения и канализации</i>	

<i>Взам. инв. №</i>										
	<i>Подп. и дата</i>									
<i>Инв. № подл.</i>										
	<i>Изм.</i>	<i>Кол.уч.</i>	<i>Лист</i>	<i>№ док.</i>	<i>Подпись</i>	<i>Дата</i>				
	<i>Архитектор</i>						<i>Дизайн-проект</i>	<i>Стадия</i>	<i>Лист</i>	<i>Листов</i>
							<i>Общие данные</i>	<i>ПП</i>	1	

Пояснительная записка

1. Технические решения, принятые в рабочих чертежах данного проекта, соответствуют требованиям экологических, санитарно - гигиенических, противопожарных и других норм, действующих на территории Российской Федерации, и обеспечивают безопасную для жизни и здоровья людей эксплуатацию объекта при соблюдении предусмотренных рабочими чертежами мероприятий.

2. Настоящий проект перепланировки помещения выполнен в соответствии с заданием Заказчика и требованиями СНиП, СанПиН.

Адрес объекта: Московская область, г. Наро-Фоминск, ул. Профсоюзная, д. 37а
Площадь помещения после перепланировки : 78,75 м².

3. В проекте предусматривается применение современных строительных материалов, сертифицированных для применения на территории РФ, имеющих гигиенические сертификаты, а также отвечающих требованиям противопожарной безопасности и СНиП.

4. Проектная документация разрабатывается в соответствии со ст. 89 ФЗ № 123,

- СП 2.1.3678-20 "Санитарно-эпидемиологические требования к эксплуатации помещений, зданий, сооружений, оборудования и транспорта, а также условиям деятельности хозяйствующих субъектов, осуществляющих продажу товаров, выполнение работ или оказание услуг";
- СП 158.13330.2014 "Здания и помещения медицинских организаций. Правила проектирования"

5. Перепланировка помещений, предусмотренная данным проектом, допустима и не противоречит действующим нормам.

6. В помещении клиники предусматривается устройство стоматологических кабинетов терапевтического и хирургического лечения, помещения персонала, санузла, помещения для временного хранения мед. отходов, стерилизационной, зоны рецепции и холла.

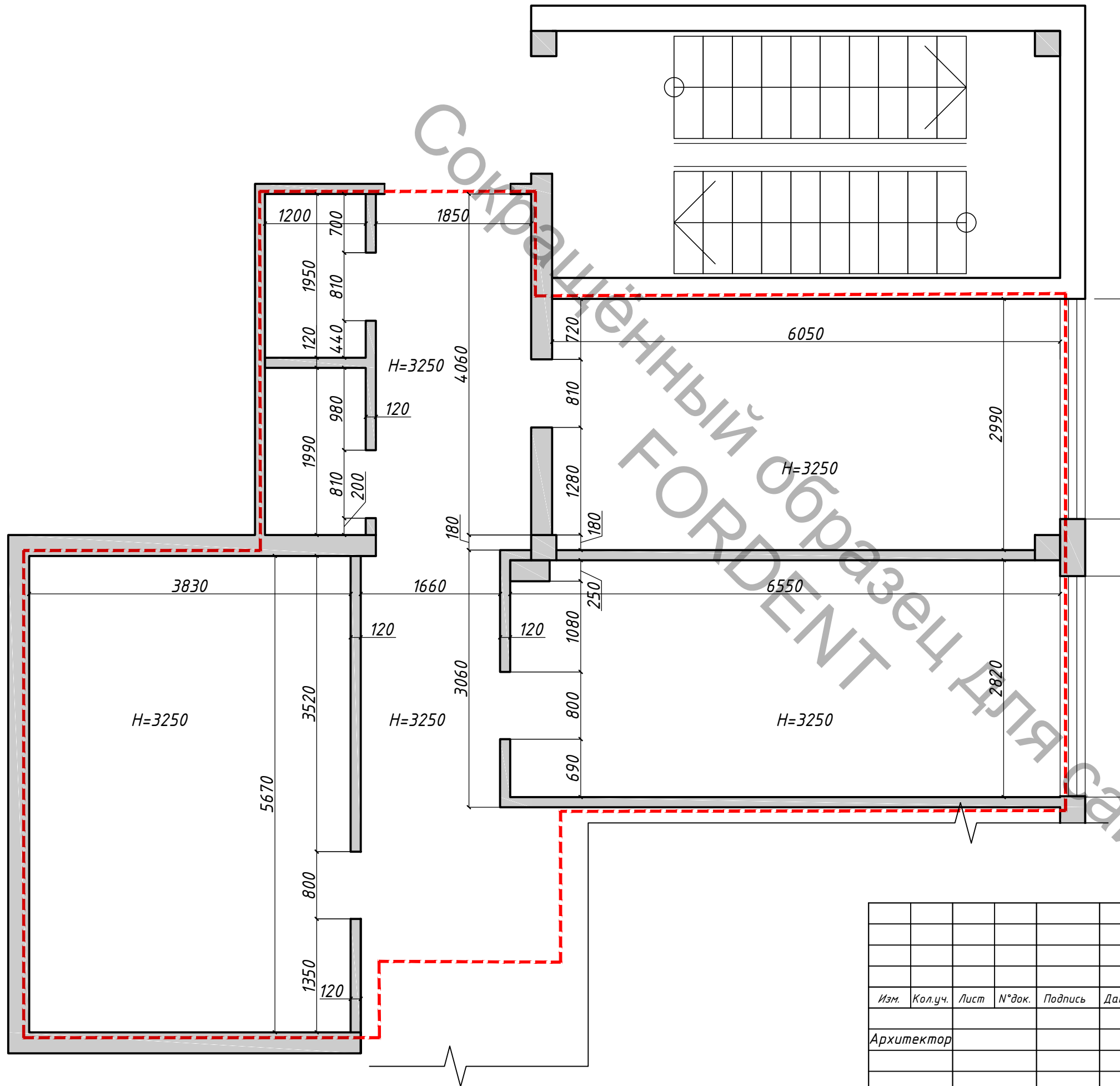
7. Перегородки проектируются из ГКЛВ на металлическом каркасе с толщинами согласно прилагаемым чертежам, тип KNAUF C112.

8. Высота для помещений связанных с медико-технологическим процессом, принимается не менее 2,6 м.

9. Отделка полов, стен и потолков предусматривается в соответствии с требованиями СП 2.1.3678-20

10. Поверхность стен, перегородок помещений, связанных с медико-технологическим процессом, должна быть выполнена гладкой, допускающей (в зависимости от назначения помещения) мокрую или влажную уборку и дезинфекцию.

Взам. инв. №									
Подп. и дата									
Инв. № подл.									
	Изм.	Кол.уч.	Лист	№ док.	Подпись	Дата			
Архитектор							Дизайн-проект		
							Стадия	Лист	Листов
							ПП	2	
							Пояснительная записка		



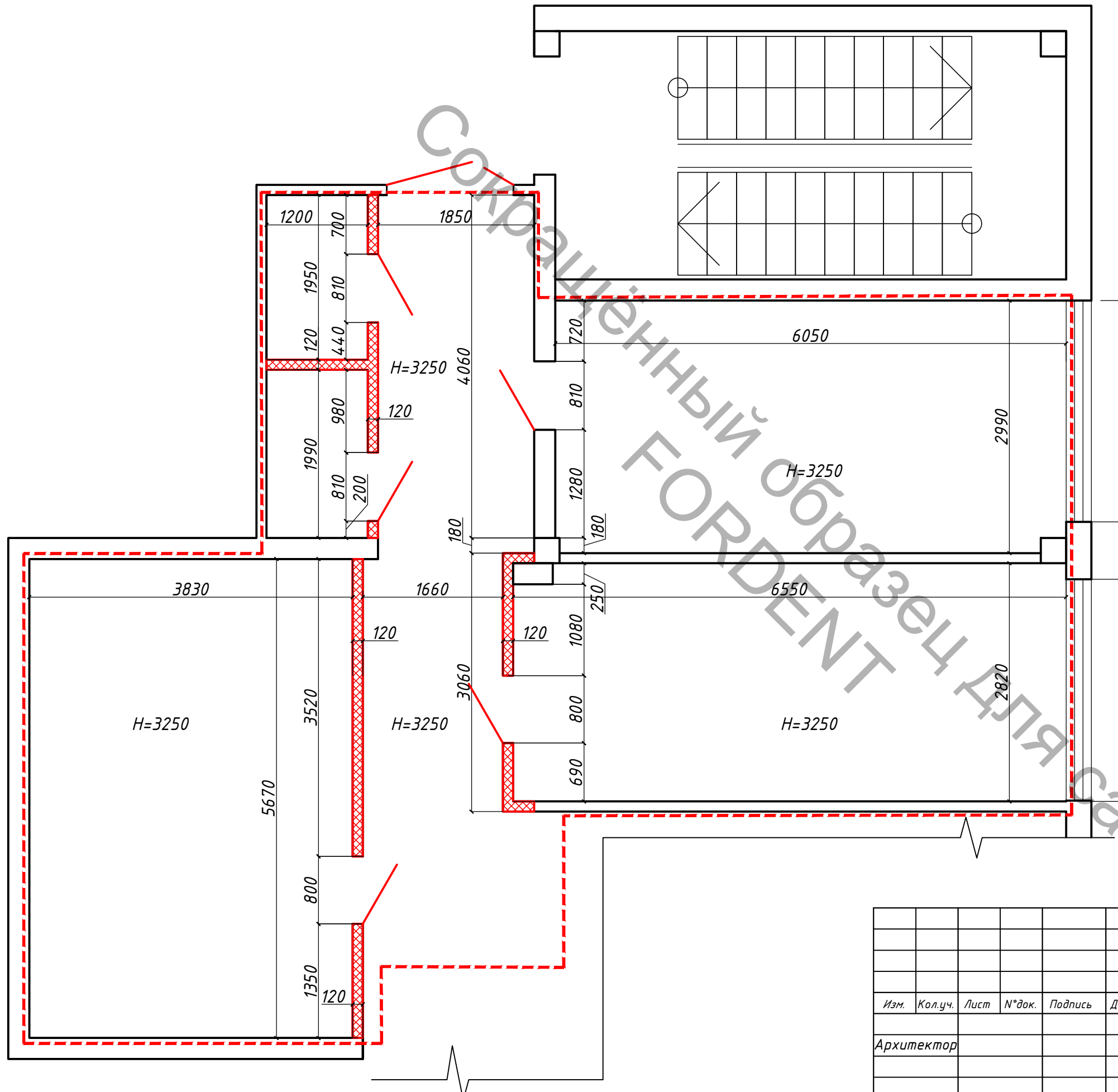
Условные обозначения:

--- Граница проектирования

1 Чертеж выполнен на основании обмеров и планов, предоставленных заказчиком.

Инва. N° подл.	Подп. и дата	Взам. инв. N°

Изм.	Кол.уч.	Лист	N° док.	Подпись	Дата	Стадия	Лист	Листов
						Дизайн-проект	ПП	3
						Обмерочный план М 1:50		



- Условные обозначения:
- - - Граница проектирования
 - ▨ Демонтируемые перегородки
 - ▨ Демонтируемые дверные блоки

1 Чертеж выполнен на основании обмеров и планов, предоставленных заказчиком.

Инва. N° подл.	Подп. и дата	Взам. инв. N°
----------------	--------------	---------------

Изм.	Кол.уч.	Лист	N° док.	Подпись	Дата				
						Дизайн-проект	Стадия	Лист	Листов
Архитектор							ПП	4	
						Демонтажный план М 1:50			

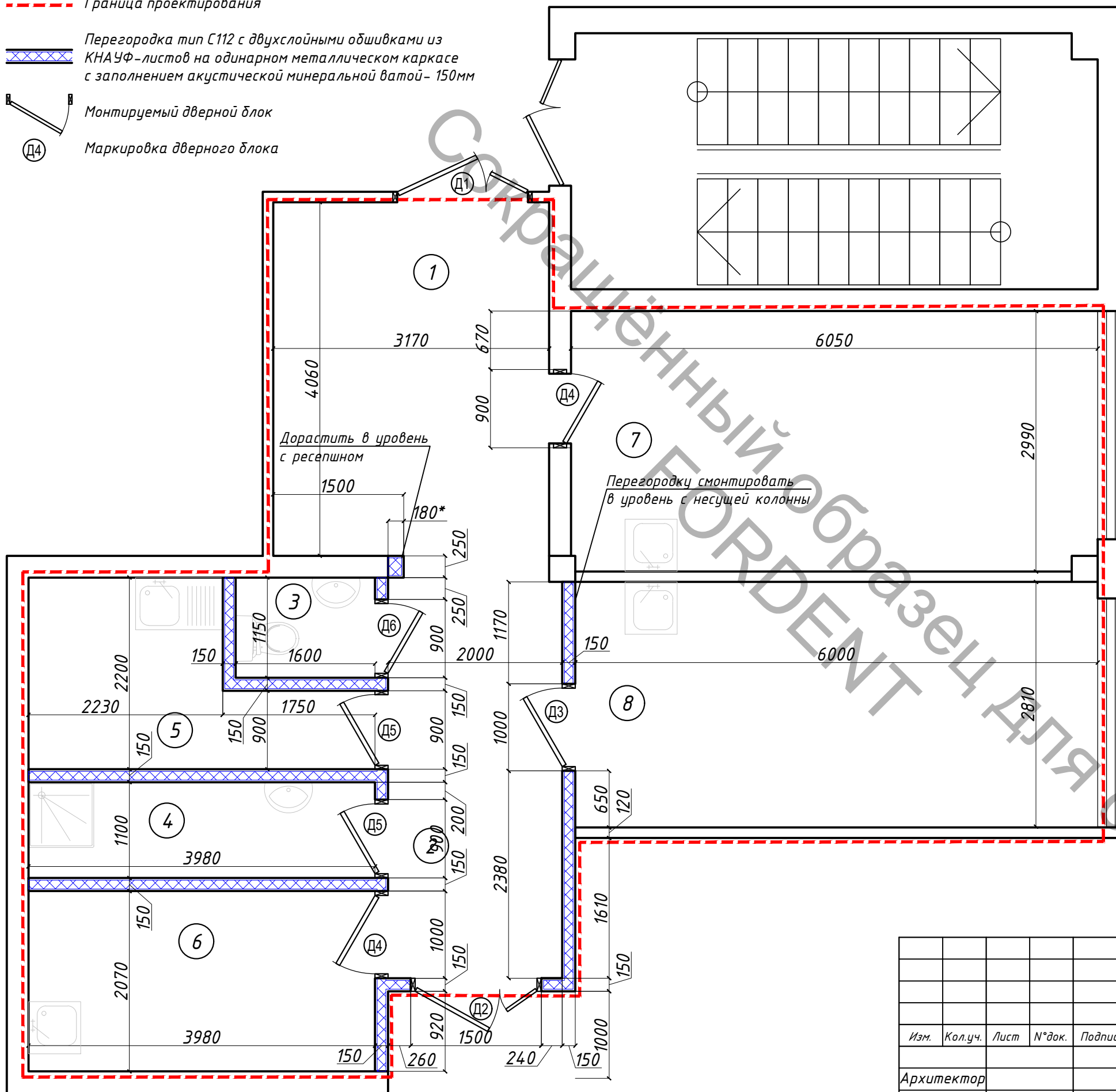
Условные обозначения:

--- Граница проектирования

Перегородка тип С112 с двухслойными обшивками из КНАУФ-листов на одинарном металлическом каркасе с заполнением акустической минеральной ватой - 150мм

Монтируемый дверной блок

Д4 Маркировка дверного блока



Экспликация помещений

№ пом.	Наименование	Площадь, м ²	Кат. помещ.
1	Ресепшн	12,90	
2	Коридор	9,60	
3	Туалет	1,84	
4	Хранение мед. отходов, уборочного инвентаря	4,81	
5	Стерилизационная	6,50	
6	Комната отдыха персонала	8,20	
7	Терапия	18,00	
8	Хирургия	16,90	
ИТОГО:		78,75	

Спецификация дверей

Марка двери	Наименование	Размер полотна ШхВ	Кол.
Д1	Дверной блок двупольный 1500x2100 ДСВ Дп Прг Пр Н ГОСТ 31173-2016	900(500)x2020	1
Д2	Дверной блок двупольный 1500x2100 ДСВ Дп Прг ЛН ГОСТ 31173-2016	900(500)x2020	1
Д3	Дверной блок однопольный 1000x2100 ДПВ Г Бпр Оп Пр Р 2100x1000 ГОСТ 30970-2014	1000x2020	1
Д4	Дверной блок однопольный 1000x2100 ДПВ Г Бпр Оп ЛР 2100x1000 ГОСТ 30970-2014	1000x2020	1
Д5	Дверной блок однопольный 1000x2100 ДПВ Г Бпр Оп Пр Р 2100x900 ГОСТ 30970-2014	900x2020	2
Д6	Дверной блок однопольный 1000x2100 ДПВ Г Бпр Оп ЛР 2100x900 ГОСТ 30970-2014	900x2020	1

1 Чертеж выполнен на основании обмеров и планов, предоставленных заказчиком.
 2 Перед заказом дверей выполнить обмеры проемов после монтажа новых перегородок.
 3 Размеры дверных проемов зависят от выбранной модели и поставщика. Монтаж проемов делать по техкарте поставщиков дверей.

Ив. N° подл.
 Подп. и дата
 Взам. инв. N°

Изм.	Кол.уч.	Лист	N° док.	Подпись	Дата				
Архитектор						Дизайн-проект	Стадия	Лист	Листов
							ПП	5	
План возводимых перегородок и дверей.									
М 1:50									

Экспликация помещений

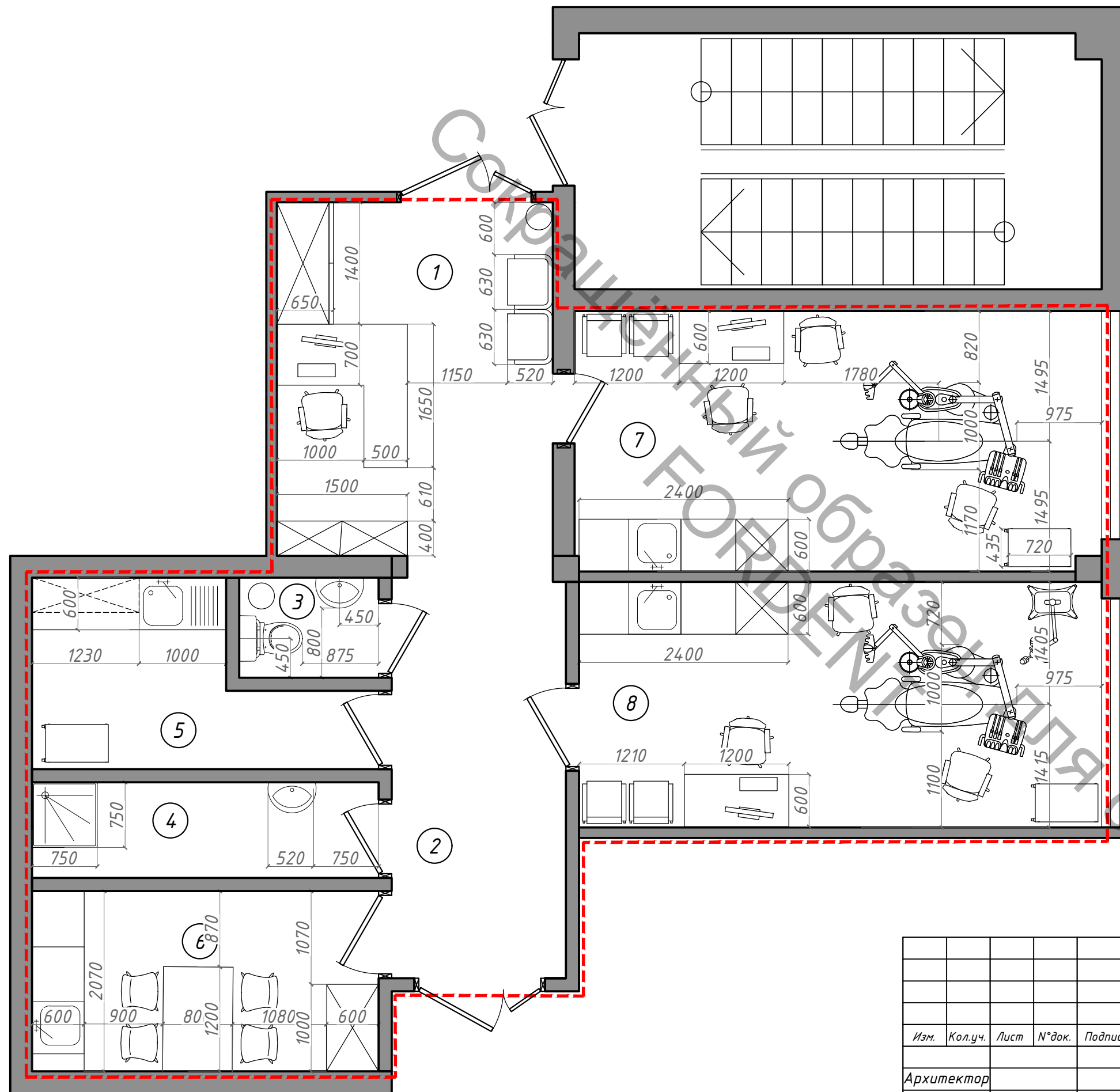
№ пом.	Наименование	Площадь, м ²	Кат. помещ.
1	Ресепшн	12,90	
2	Коридор	9,60	
3	Туалет	1,84	
4	Хранение мед. отходов, уборочного инвентаря	4,81	
5	Стерилизационная	6,50	
6	Комната отдыха персонала	8,20	
7	Терапия	18,00	
8	Хирургия	16,90	
ИТОГО:		78,75	

Условные обозначения:

- Граница проектирования
- Перегородка тип С112 с двухслойными обшивками из КНАУФ-листов на одинарном металлическом каркасе с заполнением акустической минеральной ватой- 150мм
- Монтируемый дверной блок
- Д4 Маркировка дверного блока

Условные обозначения:

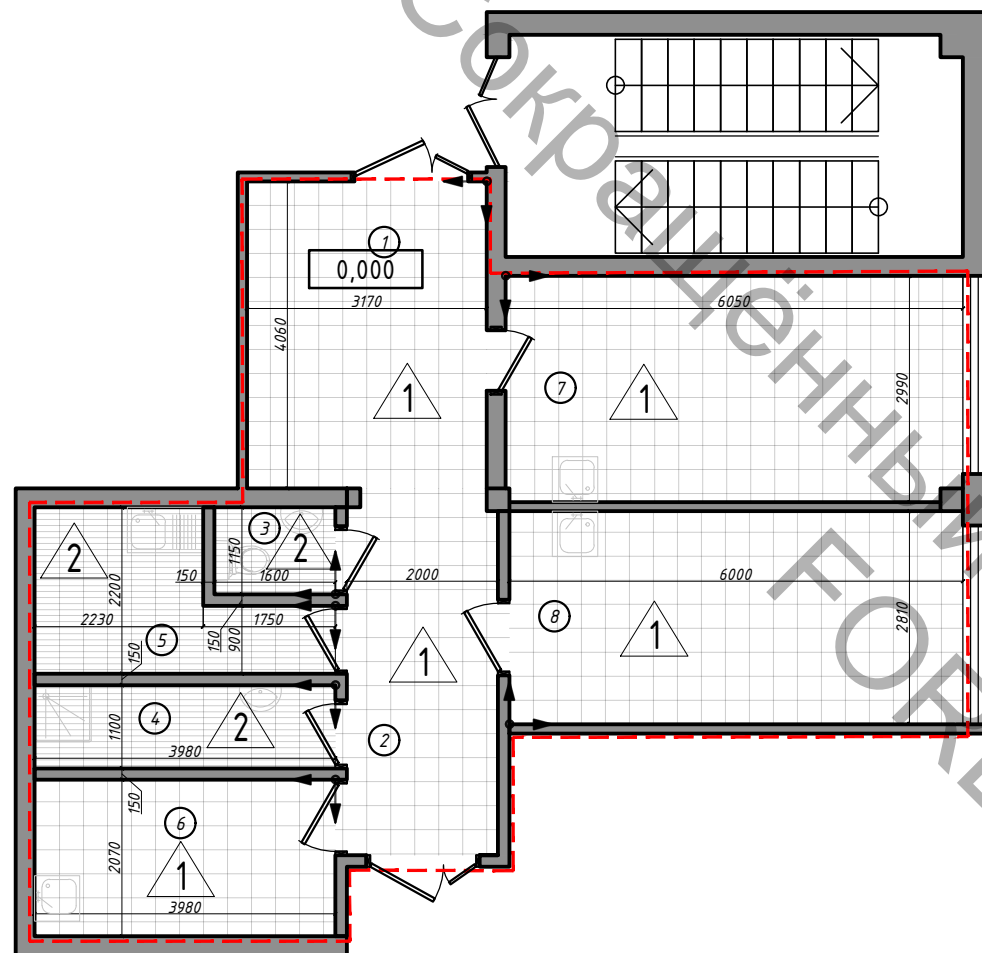
- Граница проектирования
- 1 Чертеж выполнен на основании обмеров и планов, предоставленных заказчиком.
- 2 Расстановку оборудования выполнять в соответствии с разделом ТХ.
- 3 Размеры, привязки и расположение мебели и оборудования на чертеже указаны ориентировочно, поставщикам следует уточнить размеры по месту после выполнения отделки.
- 4 Перед заказом мебели уточнить размеры помещений в чистовом исполнении (после выполнения монтажа новых перегородок и отделки помещений).



Изм.	Кол.уч.	Лист	№ док.	Подпись	Дата				
Архитектор						Дизайн-проект	Стадия	Лист	Листов
							ПП	6	
						План расстановки мебели и оборудования. М 1:50			

Ивв. № подл.	
Подп. и дата	
Взам. инв. №	

Экспликация полов



№ помещения	Тип пола	Схема пола	Состав пирога пола	Кол-во, м2
1, 2, 6, 7, 8	1		1 Керамогранитная плитка для пола на клеевом составе "Плитонит В" ТУ 5745-101-51552155-2012 или аналог - 15мм 2 Цементно-песчаная стяжка М150-Пк2 ГОСТ 28013-98, армированная сеткой 4С 4Вр1-100/4Вр1-100 ГОСТ 23279-2012 - 45мм 3 Монолитное железобетонное перекрытие	66,50
3, 4, 5	2		1 Керамогранитная плитка для пола на клеевом составе "Плитонит В" ТУ 5745-101-51552155-2012 или аналог - 15мм 2 Цементно-песчаная стяжка М150-Пк2 ГОСТ 28013-98, армированная сеткой 4С 4Вр1-100/4Вр1-100 ГОСТ 23279-2012 - 35мм 3 Гидроизоляция - 2 слоя гидростеклоизола на горячей мастике - 10мм 4 Монолитное железобетонное перекрытие	12,70

Условные обозначения:

- Граница проектирования
- Отметка уровня чистого пола
- Тип пола
- Начало и направление раскладки плитки

Инва. № подл.	
Подп. и дата	
Взам. инв. №	

Изм.	Кол.уч.	Лист	№ док.	Подпись	Дата					
Архитектор						Дизайн-проект	Стадия	Лист	Листов	
							ПП	7		
							План напольных покрытий. М 1:100			

Экспликация помещений

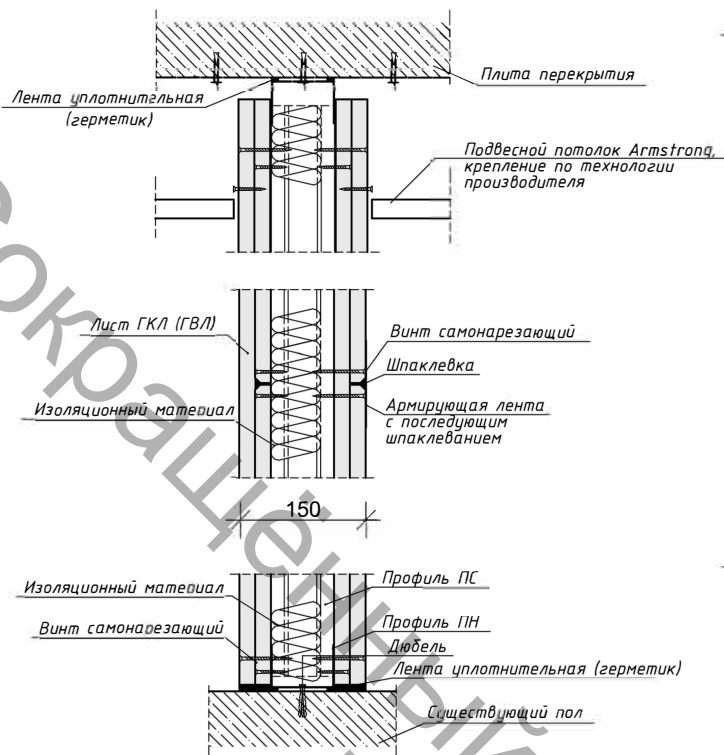
№ пом.	Наименование помещения	Вид отделки интерьеров				Покрытие верха стен	
		Потолок	S, м ²	Покрытие низа стен	S, м ²		
1	Ресепшн	Потолок подвесной Armstrong	12,90	Штукатурка, шпаклевка и окраска влагостойкой краской, устойчивой к дезинфекции	36,80	-	
2	Коридор	Потолок подвесной Armstrong	9,60	Штукатурка, шпаклевка и окраска влагостойкой краской, устойчивой к дезинфекции	29,70	-	
3	Туалет	Потолок подшивной реечный	1,84	Штукатурка, отделка керамической плиткой на высоту 2,0м	9,20	Штукатурка, шпаклевка и окраска влагостойкой краской, устойчивой к дезинфекции выше 2,0м от пола	6,60
4	Хранение мед.отходов, уборочного инвентаря	Потолок подшивной реечный	4,81	Штукатурка, отделка керамической плиткой на высоту 2,0м	18,50	Штукатурка, шпаклевка и окраска влагостойкой краской, устойчивой к дезинфекции выше 2,0м от пола	12,20
5	Стерилизационная	Потолок подвесной Armstrong	6,50	Штукатурка, отделка керамической плиткой на высоту 2,0м	23,00	Штукатурка, шпаклевка и окраска влагостойкой краской, устойчивой к дезинфекции выше 2,0м от пола	14,80
6	Комната отдыха персонала	Потолок подвесной Armstrong	8,20	Штукатурка, шпаклевка и окраска влагостойкой краской, устойчивой к дезинфекции	37,40	Фартук кухни выполнить в керамической плитке h=0,6м	1,30
7	Терапия	Потолок подвесной Armstrong Bioguard Plane	18,00	Штукатурка, шпаклевка и окраска влагостойкой краской, устойчивой к дезинфекции	51,60	-	
8	Хирургия	Потолок подвесной Armstrong Bioguard Plane	16,90	Облицовка керамической плиткой на всю высоту помещений, на клею	50,10	-	

Ивв. № подл.	
Подп. и дата	
Взам. инв. №	

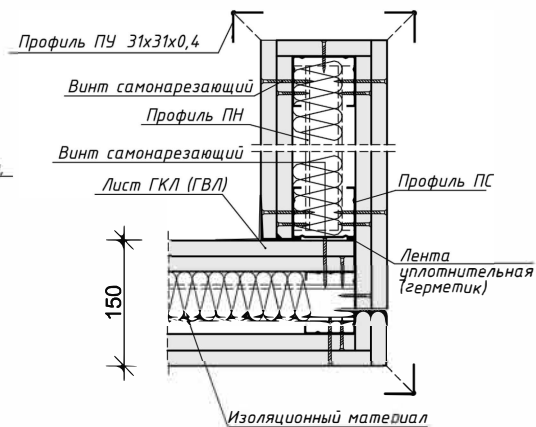
1 Отметку низа подшивного потолка уточнить в соответствии с разделом ОВ

Изм.	Кол.уч.	Лист	№ док.	Подпись	Дата				
Архитектор						Дизайн-проект	Стадия	Лист	Листов
							ПП	8	
						Ведомость отделки помещений			

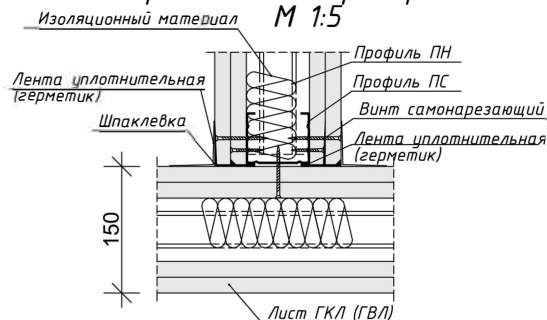
Разрез перегородки по вертикали
М 1:5



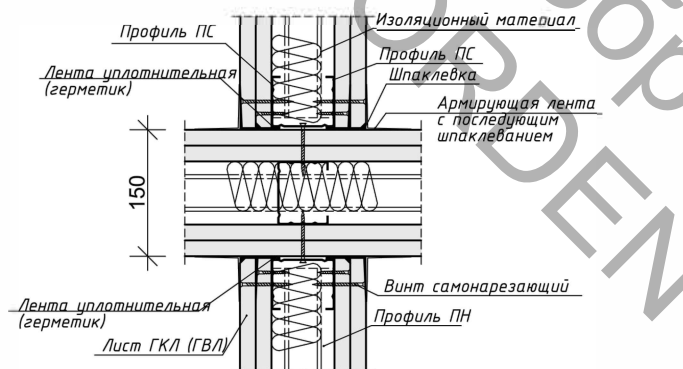
Примыкание перегородок
М 1:5



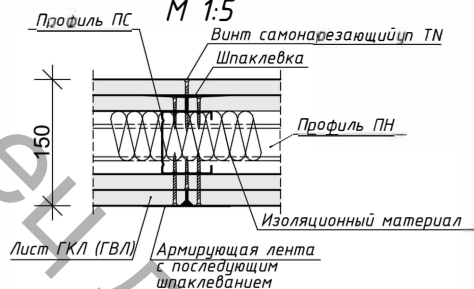
Примыкание перегородок
М 1:5



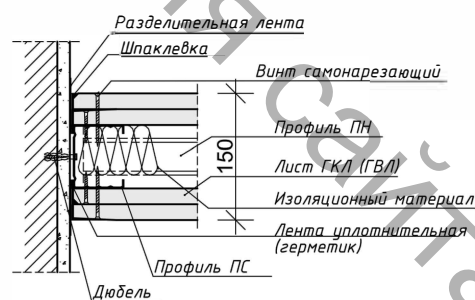
Примыкание перегородок
М 1:5



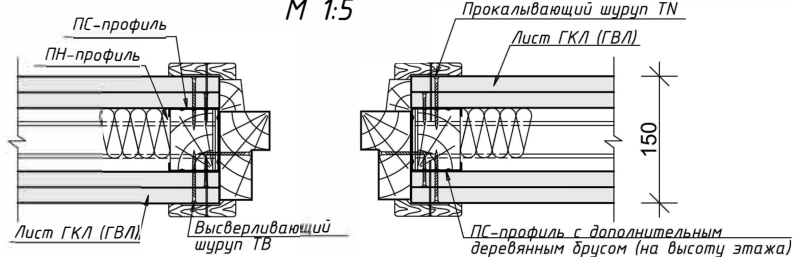
Сопряжение листов ГКЛ
по вертикали
М 1:5



Примыкание к стене
М 1:5



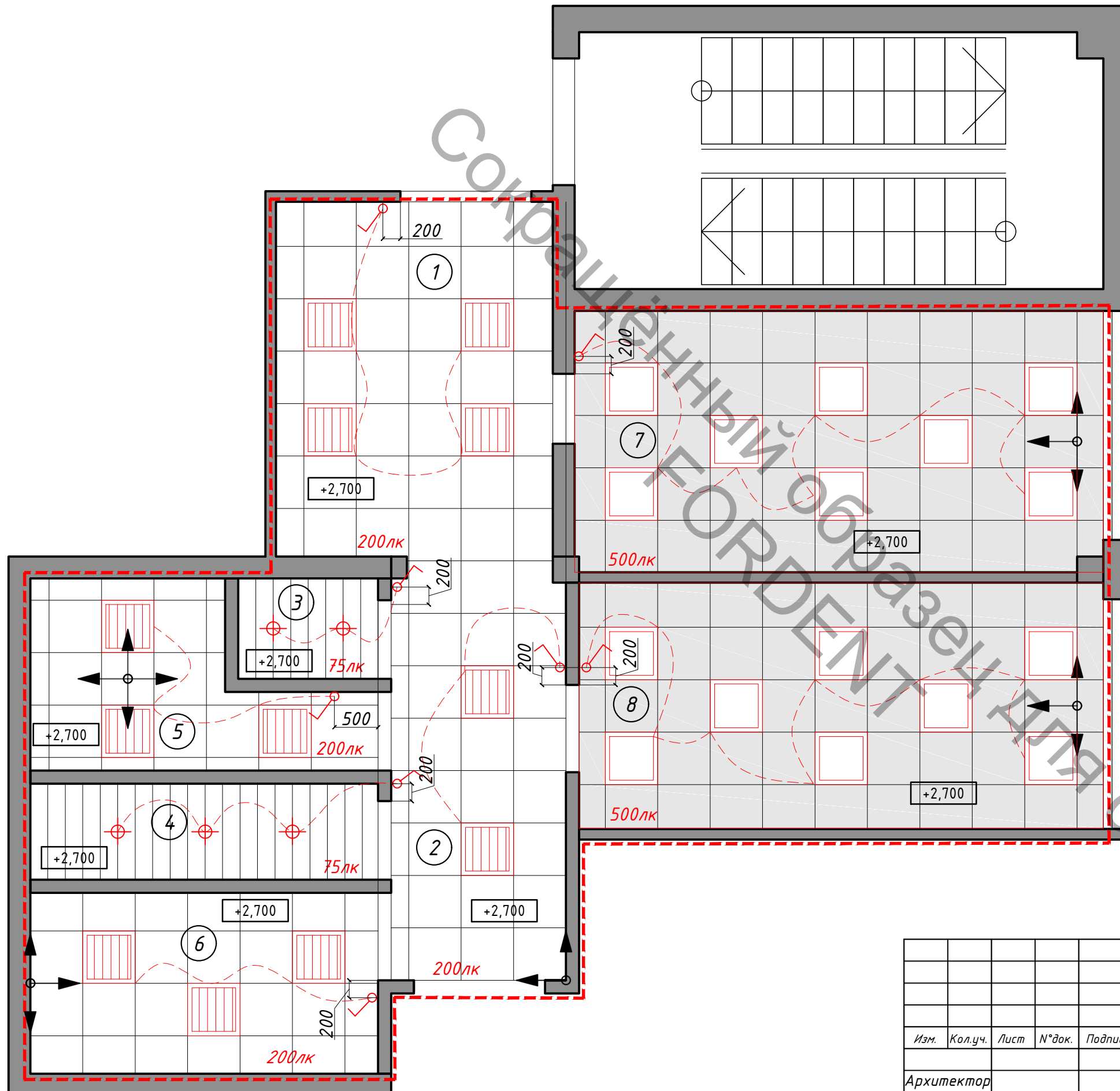
Дверной проём
М 1:5



Изм.	Колуч.	Лист	№ док.	Подп.	Дата		
						Дизайн-проект	
						Стадия	Лист
						ПП	9
							Листов
						Узлы устройства перегородок	

Условные обозначения:

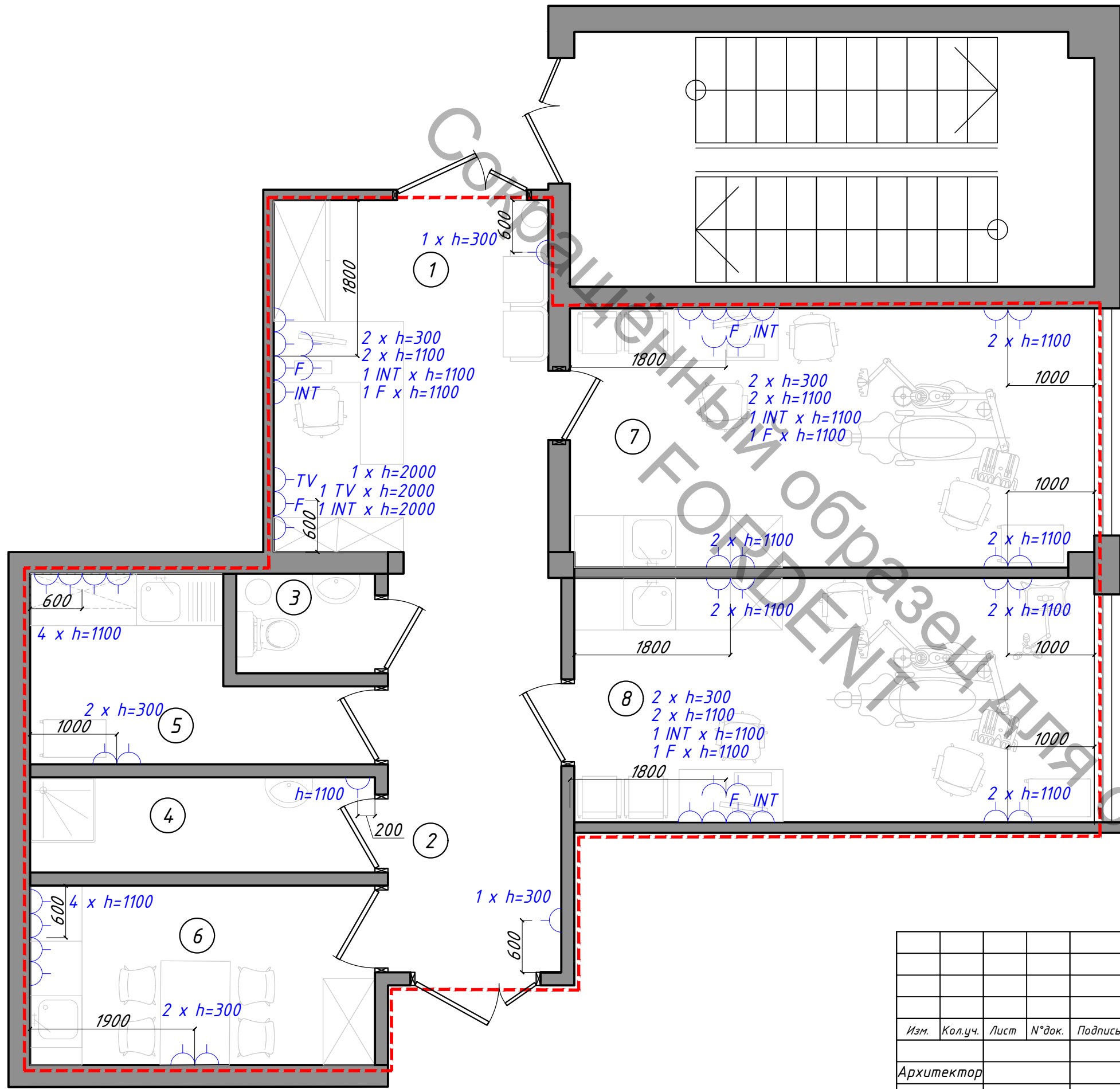
- Граница проектирования
- +2,700 Отметка низа потолка
- Начало и направление раскладки подвесного потолка
- Потолок подвесной Armstrong
- Потолок подвесной Armstrong Bioguard Plane
- Потолок подшивной реечный
- Светильники встраиваемые светодиодные с рассеивателем LE-CBO-03-040-0628-20Д 40Вт, 3900 лм
- Светильники встраиваемые светодиодные с рассеивателем LE-CBO-03-040-0359-20Д, 33Вт, 3400 лм
- Светильники встраиваемые влагостойкие
- Выключатель проектируемый, Н=1000мм



1 Отметку низа подшивного потолка уточнить в соответствии с технической возможностью по разделу ОВ

Ивв. N° подл.	
Подп. и дата	
Взам. инв. N°	

Изм.	Кол.уч.	Лист	N° док.	Подпись	Дата				
						Дизайн-проект	Стадия	Лист	Листов
Архитектор							ПП	11	
Схема потолков и расстановки светильников и выключателей. М 1:50									



Условные обозначения:

- - - Граница проектирования
- Розетка проектируемая электрическая
- INT Розетка Internet
- TV Розетка телевизионная
- F Розетка телефонная

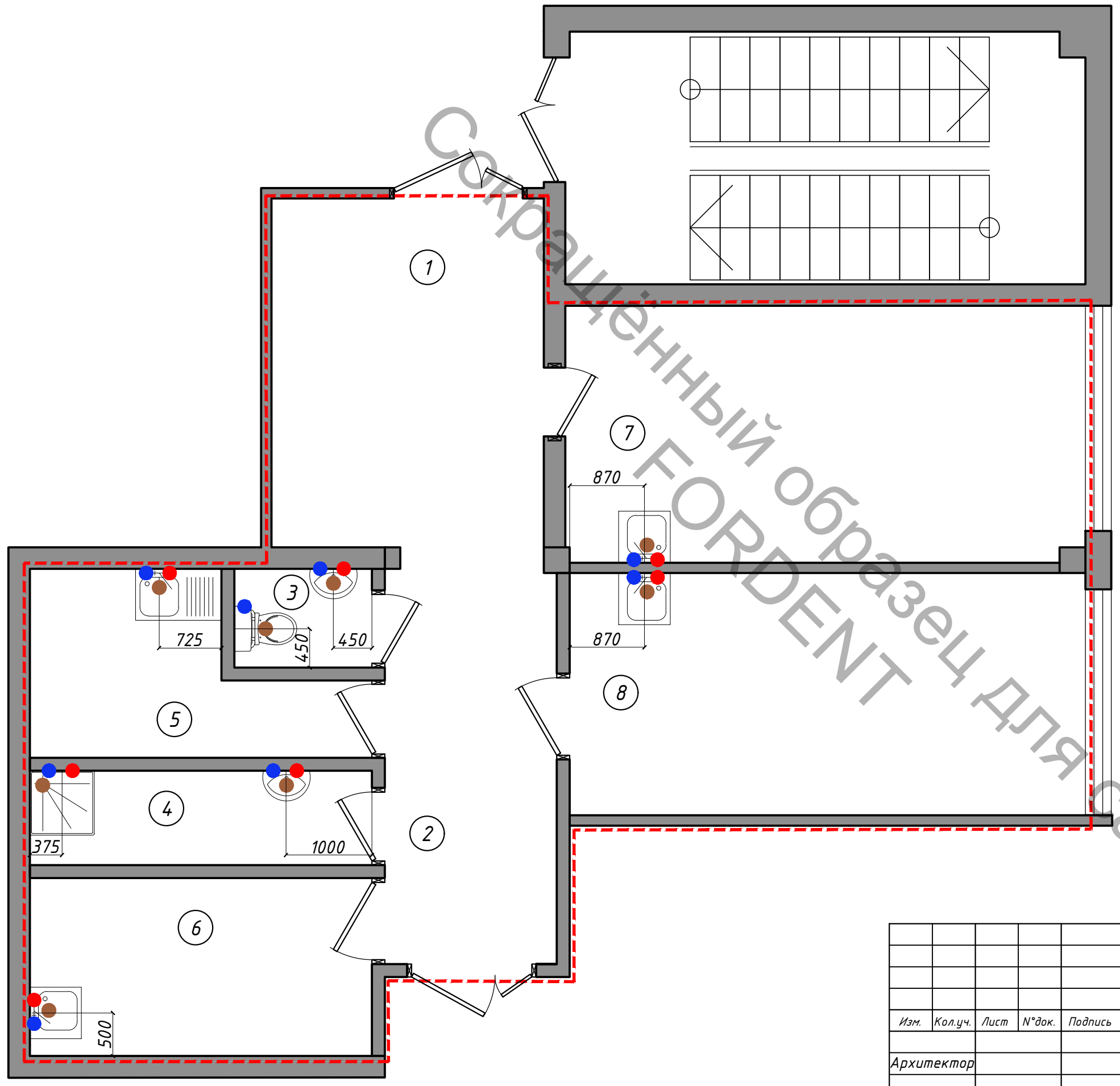
1 Устройство электрической сети выполнить в соответствии с разделом электроснабжения и техническим заданием.

2 Провод электрический прокладывается в штробах в стенах, возводимых перегородках из ГКЛВ, в гибких гофрированных и гладких жестких ПВХ трубах, либо в кабель-канале плинтуса.

Ивв. N° подл.	
Подп. и дата	
Взам. инв. N°	

Изм.	Кол.уч.	Лист	N° док.	Подпись	Дата						
Архитектор						Дизайн-проект			Стадия ПП	Лист 12	Листов
Схема расположения розеток М 1:50											

Согласованный образец для сайта
FOR DENT



Условные обозначения:

- - - Граница проектирования
- Вывод ГВС
- Вывод ХВС
- Подключение к канализации сантехприборов

Инва. № подл.

Подп. и дата

Взам. инв. №

Изм.	Кол.уч.	Лист	№ док.	Подпись	Дата				
Архитектор						Дизайн-проект	Стадия ПП	Лист 13	Листов
Схема расположения выводов водоснабжения и канализации М 1:50									